

إنجاز وعطاء

تقرير جمعية البر الخيرية
بمحافظة المذنب لعام 2021



بِسْمِ اللَّهِ الرَّحْمَنِ الرَّحِيمِ

أعضاء مجلس إدارة

جمعية البر الخيرية بالـمـذنب
في دورتها الجديدة لعام 2020/2019



الأستاذ
عمر بن أحمد النقيثان
رئيس مجلس الإدارة



الأستاذ
عبدالله بن محمد السيف
عضو



الأستاذ
عبدالرحمن بن فالح المطيري
أمين عام



الأستاذ
عبدالرحمن بن عبدالله الشايخ
أمين الصندوق



الأستاذ
إبراهيم بن عبدالرحمن الحواس
نائب رئيس المجلس



الأستاذ
خالد بن عبدالله العتيق
عضو



الدكتور
محمد بن صالح العبودي
عضو



الأستاذ
أحمد بن محمد الناصر
عضو



الأستاذ
إبراهيم بن عبدالرحمن الشايخ
عضو

إحصائيات عامة عن الجمعية



نخدم المجتمع
في 4 مشاريع رئيسية

1 مركز بيوتنا للإنتاج الغذائي

2 الشاكرون لحفظ النعمة

3 المستودع الخيري لاستقبال
الادوات وكفاية المحتاجين
منها



123

أسرة مستفيدة
من مساعدة
إيجار منزل



90

أسرة مستفيدة
من المساعدة
الصحية



350

أسرة مستفيدة
من مساعدة
السلة الغذائية



1474

فرد
مستفيد



5

جهات
مستفيدة



140

أرملة
مستفيدة



101

أسرة مستفيدة
شهرياً من
المساعدة النقدية



205

فرد مستفيد
من المساعدة
المقطوعة



42

أسرة مستفيدة
من مساعدة
الكسوة الشتوية



18

برنامج
للمستفيدين



526

أسرة
مستفيدة



79

مطلقة
مستفيدة

التميز المؤسسي



حصلت عليها الجمعية ضمن برنامج
مكين التابع لوزارة العمل والتنمية
الاجتماعية لحوكمة الجهات الخيرية

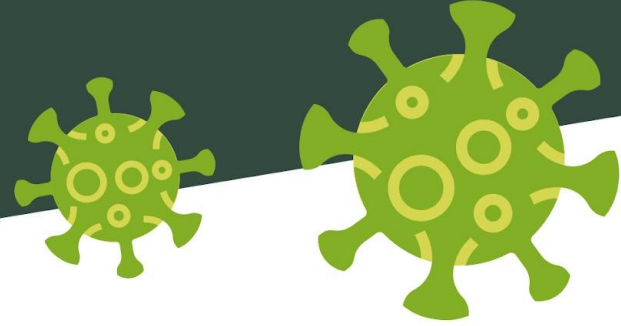


حوكمة المنظمات غير الربحية..

مبادرة #وزارة_العمل_والتنمية_الاجتماعية لتطوير أدوات الاشراف وقياس الفاعلية للجمعيات والمؤسسات الأهلية وركز معيار السلامة المالية على قياس كفاءة الجمعية في إنفاق المال والتأكد من أن نسبة النفقات الإدارية والتشغيلية لها تقع في النطاق المقبول، إضافة إلى قياس مستوى استدامتها ومدى قوة التنظيم المالي الداخلي الذي يحمي الجمعية والمؤسسة من التعرض للممارسات الخاطئة في التعامل مع الأموال. أما بالنسبة لمعيار الامتثال والالتزام فهو لقياس مستوى امتثال الجمعيات والمؤسسات الأهلية بنظام الجمعيات والمؤسسات الأهلية ولأحتته التنفيذية وكذلك نظام مكافحة جرائم الإرهاب وتمويله، ونظام مكافحة غسل الأموال، وتوصيات مجموعة العمل المالي والتعاميم الصادرة من الوزارة والجهات المشرفة والمختصة، وكذلك قياس التزامها بمبادئ وممارسات الحوكمة الرشيدة، ومدى فاعلية أعضاء الجمعية العمومية وأعضاء مجلس الإدارة وقيامهم بالأدوار المطلوبة منهم.

ولأهمية الشفافية والإفصاح، فقد أفردت الوزارة معياراً خاصاً لقياس مستوى الشفافية للجمعية وإفصاحها عن الأمور الرئيسية مثل نشر القوائم المالية، ونشر أسماء القائمين على الجمعية من أعضاء مجلس الإدارة والتنفيذيين عبر موقعها الإلكتروني، بالإضافة إلى نشرها للإنجازات التي حققتها عبر تقرير سنوي، كما قامت الوزارة بتطوير منصة لاستقبال بيانات الجمعية عبر النموذج الشامل، والذي تفصح فيه الجمعية عن جميع الجوانب التي تهم المتبرع والمستفيد والجهات المشرفة.

مبادرات جمعية البر بالمذنب خلال جائحة كورونا



سلة افطار عامل

ضمن مبادرة أمير القصيم إмпطارك في مكاتبك تم توزيع 1000 سلة إفطار عامل في الحجر الصحي وأيضا الرعاية وأيضا الذين أتروا جراء هذه الأزمة وبلغت مصاريفها 92,752 ريال



مبادرة الصندوق المجتمعي

وذلك بتقديم 300 سلة غذائية تم توزيعها ولا زال خلال شهر ذو القعدة وذو الحجة



مبادرة نحن معكم

قامت الجمعية بتأمين المستلزمات الوقائية لمرافق مستشفى مستشفى العذنب العام بتقديم 5 آلاف قفاز و 4 آلاف كمامة



مبادرة نهر العطاء

شاركت الجمعية بالمبادرة التي أطلقها أمير القصيم وذلك بتوزيع أكثر من 4000 وجبة بدعم من مطعم البيك ومطعم دومينوز بيتزا وتم توزيع 150 سلة غذائية حيث استفاد منها 2000 فرد



مبادرة توزيع بطاقات شرائية

وذلك بتقديم 111 بطاقة ل 55 أسرة مستفيدة من فئة 100 ريال كتب الله إجرهم وبارك الله في دعمهم ضمن حملة نهر العطاء



توزيع زكاة الفطر

قامت كوادر الجمعية والمتطوعين بتوزيع 2716 من زكاة الفطر للأسر المحتاجة في المحافظة والقرى وبلغت مصروفاتها 57,036 ريال



سلة الأسرة الرمضانية

تم توزيع عدد 300 سلة غذائية بعمد 15 صنفاً وبلغ إجمالي مصروفاتها 210000 ريال



كمامات ومعقمات بسعر الشراء

قامت الجمعية بتخفيض أسعار الكمامات في صيدليات الجمعية وبيعها بسعر الشراء للمساهمة في الإجراءات الاحترازية والصحية وتقديراً لظروف فئات المجتمع عامة



توزيع المعقمات

والتي فأت على توزيع 100 معقم لليدي عند إشارات الطرق العامة بالمحافظة



دعنا عليهم وساعد محتاجاً

والتي قامت على مساعدة أي عائلة متضررة أو مقيم توقفت أعماله بسبب هذه الجائحة لمساعدتهم بالمواد الزرمة



سداد إيجار منزل

تم سداد إيجار 10 أسر متعففة بقيمة 52,000 ألف ريال



تقديم مساعدة مالية عاجلة

تم صرف مساعدة مالية مقطوعة في بداية شهر رمضان والمقرر وقت صرفها الفعلي مع بداية سؤال وبلغ إجمالي ما صرف 186,500 ريال له عدد 198 أسرة



مبادرة فاعل خير

بتقديم عدد من الاصناف الغذائية ل 100 أسرة مستفيدة من أرز وسكر وقهوة كتب الله إجره وبارك له فيما أنفقه



مبادرة لتخفهم مؤونة غذائهم

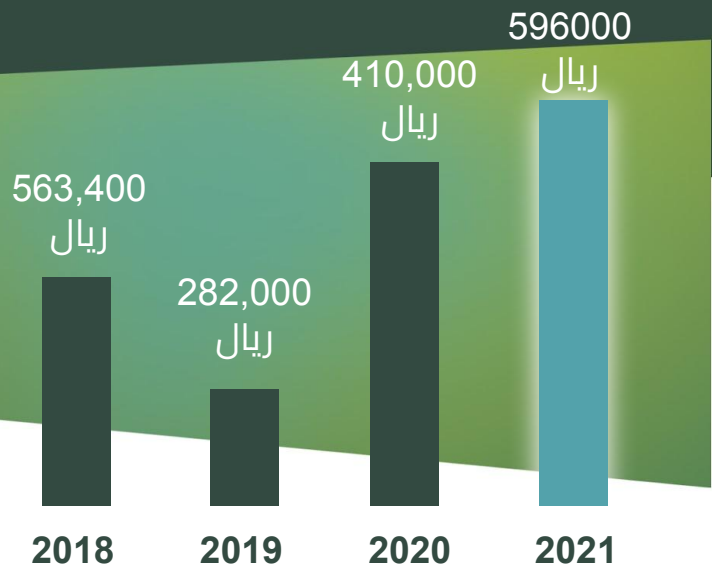
قامت الجمعية بالتعاون مع فريق أيشروا خيرا التطوعي بسداد الفواتير الغذائية للأسر المتعففة لدى مراكز التوزيع الغذائي

المشاريع والأنشطة



مساعدة إيجار مسكن

تقديم مساعدة بجزء معين من إيجار منزل الأسرة
وفق نظام محدد



ما تم صرفه
للمشروع
للأعوام
الثلاثة الأخيرة

485 فرد

مستفيد



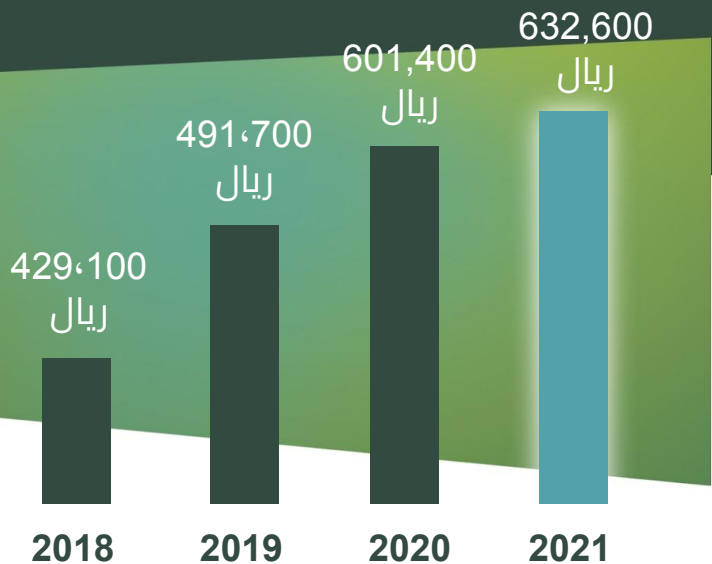
98%

نسبة رضا الاسر



المساعدة النقدية الشهرية

مساعدة نقدية للأسرة بمبلغ معين حسب الفئة المحددة لإحتياج الأسرة تودع لحسابهم شهرياً



ما تم صرفه
للمشروع
للأعوام
الثلاثة الأخيرة

101 أسرة

مستفيدة



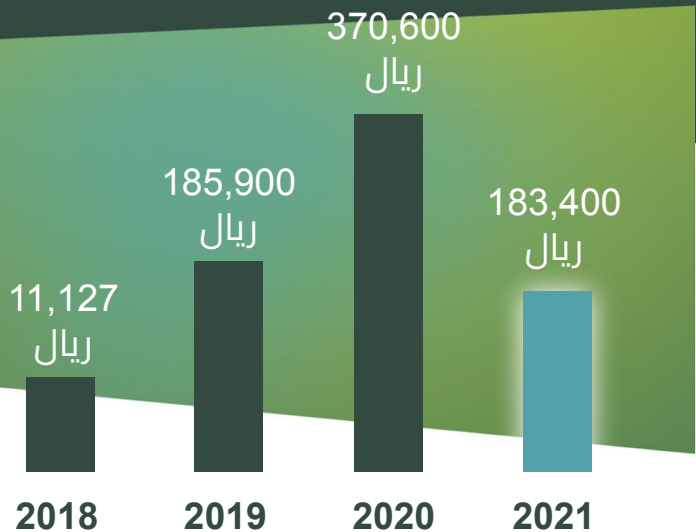
91%

نسبة رضا الاسر



المساعدة النقدية المقطوعة

مساعدة نقدية لفئة محددة من الأسر بمبلغ مقطوع
المحددة لإحتياج الأسرة تودع لحسابهم مرة واحدة
أو أكثر سنوياً



ما تم صرفه
للمشروع
للأعوام
الثلاثة الأخيرة

91 أسرة
مستفيدة



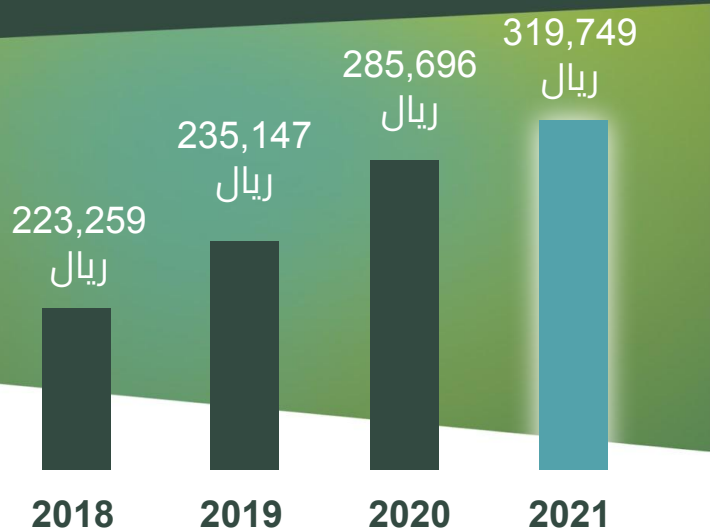
91%

نسبة رضا الاسر



السلة الغذائية

عبارة عن تأمين إحتياج الأسر المستفيدة
من المواد الغذائية لشهر كامل



ما تم صرفه
للمشروع
للأعوام
الثلاثة الأخيرة

300 أسرة
مستفيدة

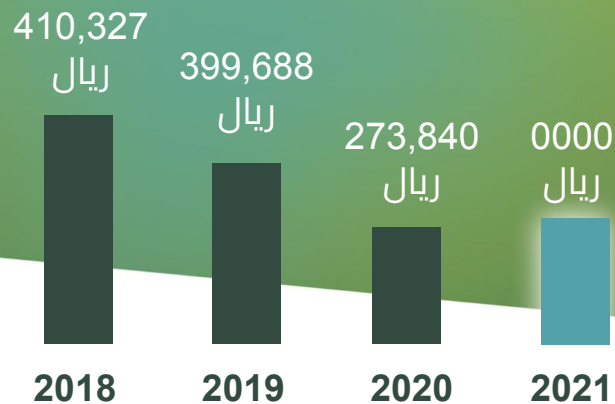


95%
نسبة رضا الأسر



المساعدة العينية

مساعدة عينية مقطوعة او الاستفـادة من الأدوات المتوفرة في المستودع الخيري حسب الطلب



ما تم صرفه
للمشروع
للأعوام
الثلاثة الأخيرة

198 أسرة
مستفيدة

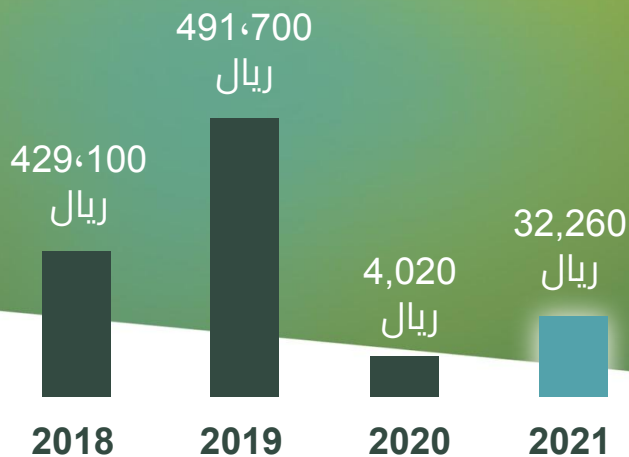


82%
نسبة رضا الاسر



هدية العيد

مشاركة الاسر فرحتهم في العيد وذلك بصرف كوبونات من احد المراكز التجارية بمبلغ مالي محدد



ما تم صرفه
للمشروع
للأعوام
الثلاثة الأخيرة

91 أسرة
مستفيدة



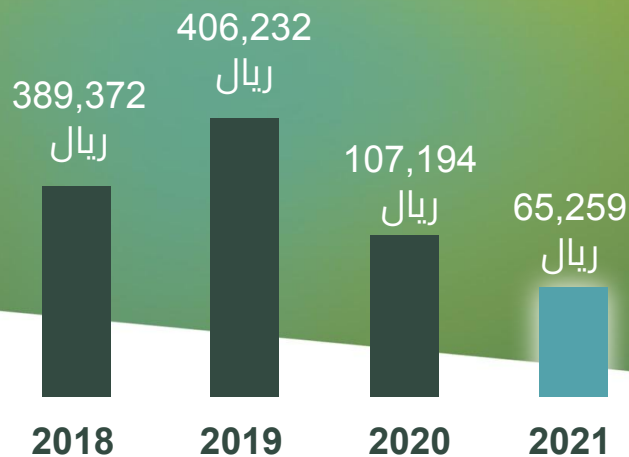
91%

نسبة رضا الأسر



مشروع إفطار صائم

توزيع سلال إفطار صائم للعمالة في منازلهم ضمن حملة
خلك في بيتك خلال جائحة كورونا



ما تم صرفه
للمشروع
للأعوام
الثلاثة الأخيرة

1000

مستفيد



نصل إليكم

وصلنا إليكم من خلال معرض جمعية البر الخيرية المشارك في مهرجان سكرية المذنب الحمراء وذلك لنرسي ونسمع منكم مقترحاتكم ونعرض لكم ما قدمته الجمعية للأسر المتعففة خلال هذا العام

أكثر من **730** زائر للمعرض



10 مواد اخبارية وتغطية مصورة



تم اطلاق مبادرة قرضك بدون
وهو قرض ميسر لتمكين الشباب
بالعمل في مهرجان سكرية المذنب الحمراء

قياس رضى المستفيدين

72%

نسبة الرضا العام
عن الاستجابة لطلبات المستفيدين

86%

نسبة الرضا العام
عن مقدماتي الخدمة من منسوبي الجمعية

58%

نسبة الرضا العام
عن معالجة شكاوى المستفيدين بشكل سريع

80%

نسبة الرضا العام
عن قدرة وصول المستفيدين للخدمات بكل سهولة

76%

نسبة رضا المستفيدين
وضوح وشفافية لوائح وأنظمة الخدمات بالجمعية



حجم العينة
265 أسرة

الأداء المالي





الاداء المالي للمصرفيات

2020

2019

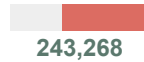


107,194



406,232

إفطار صائم



243,268



149,916

مصنع التمور



49,300



27,300

زكاة الفطر



86,576



96,088

مشروع الشاكرون



6,500



14,048

سقياء الماء



2,438



10,425

فسحة الطالب



4,020



27,950

كسوة العيد

2020

2019



601,400



491,700

مساعدات شهرية



410,000



282,000

مساعدة اجار



370,600



185,900

مساعدة طارئة



31,838



9,210

مساعدة صحية



66,420



399,688

مساعدة عينية



443,200



446,373

المستودع الخيري

صور من تقرير المحاسب القانوني

جمعية البر الخيرية بمحافظة المنب
مسجلة بوزارة الموارد البشرية والتنمية الاجتماعية بقر (٩٠)
الضمان - المملكة العربية السعودية
تتمت إيصاحات حول القوائم المالية للسنة المنتهية في ٣١ ديسمبر ٢٠٢١م

٢٠٢٠ / ١٢ / ٣١ م	٢٠٢١ / ١٢ / ٣١ م	(١١) مصروفات مستحقة والرصدة دائنة أخرى
٣١,٩٤٠	٢٥,٢٩١	مصروفات مستحقة
١,٥٣٧	٥٠,٨٢	خزائن
٤٠,٠٠٠	٢٢٢,٦٦٦	إيرادات متقنة
٢,٩٣٨	٢١,٦٧٧	حريية التمة الضلعة
<u>٧٦,٤٣٥</u>	<u>٢٧٤,٦٦٦</u>	الإجمالي
٢٠٢٠ / ١٢ / ٣١ م	٢٠٢١ / ١٢ / ٣١ م	(١٢) ثمن دائنة
٥١,٠٣٠	١١٨,٩٦٥	موردون الجمعية
١٢٢,٤٠٤	٠	موردون الجمع
١,٥٥٠,٧٩١	١,٤٠٨,٩٠٥	موردون الصداقة
<u>١,٧٢٤,٢٢٥</u>	<u>١,٥٢٧,٨٧٠</u>	الإجمالي
٢٠٢٠ / ١٢ / ٣١ م	٢٠٢١ / ١٢ / ٣١ م	(١٣) مخصص مكافأة نهاية الخدمة
٦٦٨,٢٦٦	٧٣,٠٩٥	رصيد أول العام
٢٣٥,١٠٤	١٤٥,٢٧٨	المكون خلال العام
(١٢٢,٤٠٥)	(٤٣٣,٣٧٢)	المخصص خلال العام
<u>٧٣٠,٩٦٥</u>	<u>٤٤٢,٨٧٠</u>	الإجمالي
٢٠٢٠ / ١٢ / ٣١ م	٢٠٢١ / ١٢ / ٣١ م	(١٤) إيرادات التقفية المقيدة
٣٤٢,٠١٢	٢٢٣,٩٣٣	تقريعات تقفية مقيدة - الأمان
١٠٢,٩١٠	١٠٦,٨٩٢	تقريعات تقفية مقيدة - التسهل الخاوية
٥٨٣,٥٥٢	٤٦١,٠٥٣	تقريعات تقفية مقيدة - الصفة
١٦٤,٩٦٩	٢٨,١٤٣	تقريعات تقفية مقيدة - الفطر صائم
٢٥,٨٣٣	٢٧,٧٥٤	تقريعات تقفية مقيدة - كفارات
٢٠	٠	تقريعات تقفية مقيدة - برامج موسمية
٢٧,١٩٤	٢٨,٤٩٦	تقريعات تقفية مقيدة - المساجد
٥٩,٤٠٣	٣٧,٣٢٢	تقريعات تقفية مقيدة - زكاة الفطر
٦٣٠	١٠٠	تقريعات تقفية مقيدة - السبقا
<u>١,٣٠٦,٧٨٤</u>	<u>٩٤٤,٠٠٣</u>	الإجمالي
٢٠٢٠ / ١٢ / ٣١ م	٢٠٢١ / ١٢ / ٣١ م	(١٥) الاعلالت
٧٣٥,٠٠٠	٥٣,٠٠٠	أعداة الزورة - البرامج والانشطة
<u>٧٣٥,٠٠٠</u>	<u>٥٣,٠٠٠</u>	الإجمالي
٢٠٢٠ / ١٢ / ٣١ م	٢٠٢١ / ١٢ / ٣١ م	(١٦) إيرادات أخرى
١,٣٢٤	٢٦,٧٧٩	إيرادات متكونة
<u>١,٣٢٤</u>	<u>٢٦,٧٧٩</u>	الإجمالي

صور من تقرير المحاسب القانوني

جمعية البر الخيرية بمحافظة المنب

مسجلة بوزارة الموارد البشرية والتنمية الاجتماعية برقم (٩٠)

القصيم - المملكة العربية السعودية

تتمة إيضاحات حول القوائم المالية للسنة المنتهية في ٣١ ديسمبر ٢٠٢١م.

٢٠٢٠/١٢/٣١	٢٠٢١/١٢/٣١	(١٧) إيرادات الأنشطة
١٢,٥٢٥,٢٨٨	٧,٤٢٠,٤٤١	إيرادات الصنيطة
٤,٤٨٢,٩٢٧	-	إيرادات المستوصف
٣٥٠,٠٠٠	٤٢٥,٠٠٠	إيرادات المستودع الخيري
٣٠,٤٠٤	١٨,٦٢٧	إيرادات مركز بيوتنا
٨٢,١٧٣	٣٨٧,٠٠٠	إيرادات مصنع التمور
١٤,٨٥٠	-	إيرادات برنامج بارح التروي
١,٠٥٦,٣١٢	٢٦٢,٩٠٦	إيرادات تأجير
١٨,٥٤١,٩٦٤	٨,٥٤٣,٩٧٤	

٢٠٢٠/١٢/٣١	٢٠٢١/١٢/٣١	(١٨) مصروفات الأنشطة
٥,٣٠٢,١١٥	١٢,٨٢٣	مصروفات المستوصف
١١,٩٨٠,١٢٩	٧,٢١٥,١٣٤	مصروفات الصيدليات
٤٤٣,٢٠٠	٥٨٦,٠٦٥	مصروفات مستودع الجمعية
١٠٧,١٩٤	٦٥,٢٥٩	مصروفات إطار الصائم
١١٧,٦٢٥	١٢٦,٨٣٠	مصروفات مركز بيوتنا
٢٨٥,٦٩٦	٣١٩,٤٧٩	الملة الغذائية
٢٨٠,٢٣٠	٣٣٥,٦٦٢	مصروفات محمله على البرامج
١٤٩,٩١٦	٦٦٤,٥١١	مصروفات مصنع التمور
٨٦,٥٧٦	٧٦,٣٩١	مصروفات مشروع الشاكرين
٦٩,٧١١	١٨٧,٧٨٤	جمع الاموال
٤٩,٣٠٠	٣٠,١٥٠	مصروفات زكاة الفطر
٦,٥٠٠	-	مشروع السقيا
٢٠,٣٤٠	١٣٥,٦٥٦	اسر محتاجة
١١,٣٢٩	١٥,٨٩٨	مساهمة المساجد
٢٤,٨٥٣	٢٧,٧٥٨	كفارات
٢,٤٣٨	-	برنامج فسحة الطالب
٤,٠٢٠	٣٢,٢٦٠	كسوة العيد
٣٠,٠٠٠	-	مصروفات مشروع بارح
٢,٥٠٠	-	برامج موسمية
١٩,١٥٦,٨٠٢	٩,٨٣١,٦٦٠	الإجمالي

صور من تقرير المحاسب القانوني

جمعية البر الخيرية بمحافظة المنبج
مسجلة بوزارة الموارد البشرية والتنمية الاجتماعية برقم (٩٠)
الخصوم - الممثلة العربية السعودية
تمة إيضاحات حول القوائم المالية للسنة المنتهية في ٣١ ديسمبر ٢٠٢١م

٢٠٢٠/١٢/٣١م	٢٠٢١/١٢/٣١م	(١٩) المصاريف العمومية والإلزامية
١٩٧,٥٣٣	٥١٩,٠٧٣	رواتب وأجور وما في حكمها
٠	٣٤,٩٦١	تأمينات اجتماعية
٤,٩٢٠	١,٨١٧	قرضات ومطلوبات
١٩,١٧٦	٢١,٥٤٢	بريد وبنوك وحوافض
١٢,٥٢٠	٧,٨١٣	كهرباء ومياه
٣٣,٣٨٩	٨١,٢٦٦	بالات ومكافآت
٢١,١٩٩	٠	مستلزمات طبية
٣٣,٩٦٤	١١,٣٨٦	تأمين طبي
٩٢٦	٤,٩٧٧	ضريبة ونفقة
١,٤٨٠	٠	دعاية وإعلان
٤,٧٩٨	١,٠٠٣	محرقات ومصرفات السيارات
٢٧,٥٥٦	٣١,٣١٧	مصاريف بنكية ورسوم حكومية
٥,٠٩٠	٥,٢٩٠	اقتراعات وتصديقات
١١,٥٧٧	٧,١٨٢	صيانة وإصلاح وتزويد
٥١,١٦٠	٤٨,٣٩٨	مكافأة نهاية الخدمة
٠	٥,٠٠٠	تدريب وتأهيل
٠	١٦٦	مصرفات أخرى
<u>٩١٠,١٨٨</u>	<u>٧٩٠,٢٧٠</u>	الإجمالي
٢٠٢٠/١٢/٣١م	٢٠٢١/١٢/٣١م	(٢٠) مصروفات سنوات سابقة
١٢,٠٠٠	١٠,٨٥٣	إيجارات سنوات سابقة
<u>١٢,٠٠٠</u>	<u>١٠,٨٥٣</u>	الإجمالي
٢٠٢٠/١٢/٣١م	٢٠٢١/١٢/٣١م	(٢١) صافي الأصول المعقدة
٥,٥٥٧,٦٥٧	٦,١٠٢,٣٨٠	صافي الأصول المعقدة
<u>٥,٥٥٧,٦٥٧</u>	<u>٦,١٠٢,٣٨٠</u>	الإجمالي



الحسابات البنكية

بنك البلقاء
Bank Albilad

التبرعات SA5415000999300001140038
الزكاة SA2315000999300001140014
وقف الصدقة SA9815000999300001140022

بنك الرياض
riyadh bank

التبرعات SA9420000006030169369901
الزكاة SA9820000006030169289901
وقف الوالدين SA5620000006030638589946
وقف الصدقة SA4820000006030512009940
إفطار الصائمين SA4020000006030638589943

مصرف الراجحي
Al Rajhi Bank

التبرعات SA7580000151608010039169
الزكاة SA7680000151608010039151
كفالة أسرة SA1580000151608010300306
وقف الوالدين SA3480000151608010305008
وقف الصدقة SA3080000151608010087606
عمارة المساجد SA2980000151608010048921
إفطار الصائمين SA8080000151608010055181